

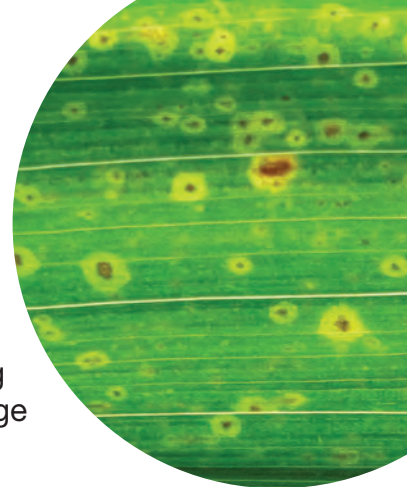
Bedre ensilage med sund majs

Opera[®] og Comet[®] Pro hjælper dig på vej

- Flere Fe pr. ha
- Højere energi-indhold
- Bedre fordøjelighed
- Mindre spild

Majsøjeplet (*Kabatiella zeae*)

Meget udbredt de seneste år. Viser sig i starten som små runde afgrænsede rødbrune pletter omkranset af en lysere gul cirkel. Bladene kan se ud som om de har fået et skud hagl. Symptomerne ses tydeligst i modlys. Senere flyder pletterne sammen til mere sammenhængende aflange nekroser afgrænset af bladnerverne. Kraftigt angrebne blade tørrer efterhånden ind. Majsøjeplet overlever ligesom majsbladplet på planterester og spredes herfra med vand og vind. Majsøjeplet udvikler sig optimalt ved fugtige forhold, og under lidt køligere forhold end majsbladplet.



Majsbladplet (*Drechslera turcica*)

Indtil for få år siden den mest udbredte majssygdom i Danmark. Udvikler typiske aflange læsioner på bladene. De første symptomer ses i juli eller august på de nedre blade, som efterhånden visner helt ned og bliver pergamentagtige. Majsbladplet overlever på inficerede stub- og halmrester, som også er primær smitekilde for den følgende afgrøde. Sporerne spredes over kort afstand med vandstænk og med vind over længere afstand. Majsbladplet udvikles optimalt under varme og fugtige forhold.



AgCelence betyder, at du kan forvente mere end en effektiv og langvarig bekæmpelse af ovennævnte svampesygdomme. Både **Comet Pro** og **Opera** har nemlig flg. tekst på de godkendte etiketter:

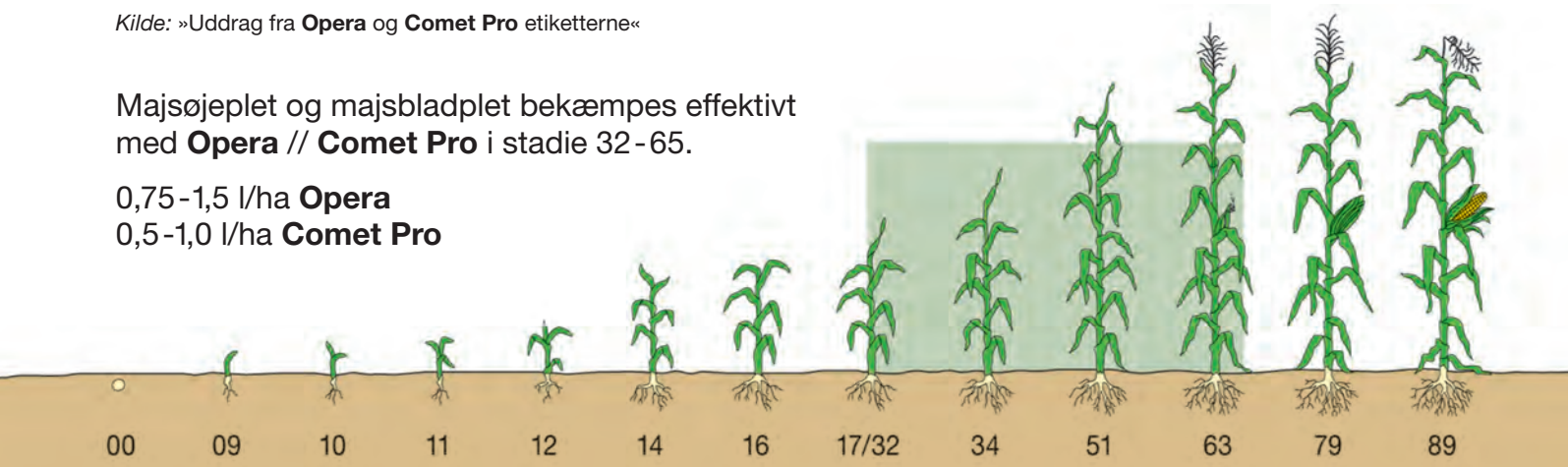
»...desuden (*ud over effekten mod en lang række svampesygdomme*) kan en behandling i nogle tilfælde have en positiv indflydelse på udbyttet og/eller kvaliteten af den høstede afgrøde, selv om der ikke er synlige angreb af svampesygdomme.«

Kilde: »Uddrag fra **Opera** og **Comet Pro** etiketterne«

Majsøjeplet og majsbladplet bekæmpes effektivt med **Opera** // **Comet Pro** i stadie 32-65.

0,75-1,5 l/ha **Opera**

0,5-1,0 l/ha **Comet Pro**



Hør mere hos:

Jakob Skodborg Jensen 40 16 81 63

Just Bach Andersen 24 81 30 07

Jesper Kystgaard 40 71 84 32

www.agro.basf.dk

 **BASF**
We create chemistry